

UBEマシナリー UBE 縦型ミル

セメント工場の安定操業と生産合理化をサポート

はじめに
日本国内セメント工場は時代の要請と共に
変革を繰り返してきたが、現在は、脱炭素化
への取り組みが、設備の老朽化・人材不足
による生産合理化の対応が課題が山積し
ている。UBE 縦型ミルは、国内の多くのセ
メント場をはじめ海外にも多くの納入実
績があり、セメント場の安定的・生産合
理化に貢献すべく取り組みを行っている。
このUBEマシナリーの取り組みについて紹
介する。

縦型ミルのア フターサービ スの充実

当社は縦型ミルを
納入するだけでなく、メーカー
納品後には、メンテナンス
に関する相談が続き、クレ
ドサポートを設けている。そ
の一例として、アフターサー
ビスに、設備状態を回復す
るための対応している。近年
設備の老朽化、性能を最大限
に引き出すための「コンサル
ティング」サービスも提供し
ている。

図1 縦型ミルの紹介動画



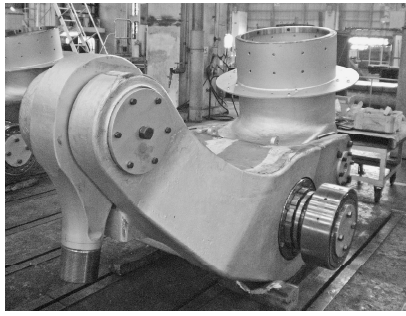
粉砕のようす

分級のようす

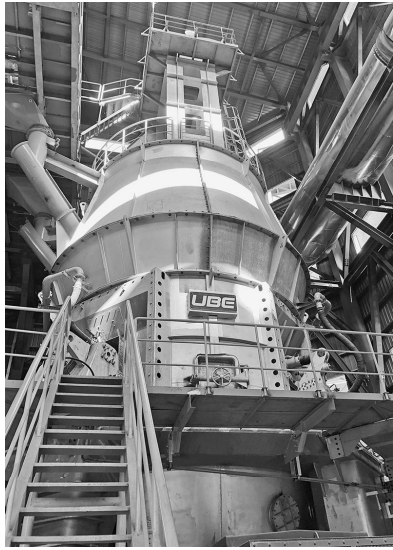
ミル構造およびメンテナンスのようす



①部品整備は、自社製のみならず他社製ミルにも対応できる



新規型ミルのイメージ図



近年、更新ニーズが高まる新規型ミル

近年、更新ニーズが高まる新規型ミル
UBE 縦型ミルは、セ
メント工場をはじめ
した灰石や炭等の
鉱物を砕く用途に
対応してきたが、近
年炭素化・省エネの
対応を目的とした、
新たな粉砕のニーズ
が高まっている。
このニーズに応え
るべく、当社では
試験設備(写真)に
て粉砕テストを実施し、新

性能を向上させ、
特長として、磨
耗への対応が低
減している。特
に、アフターサ
ービスに、アフ
ターメンテナンス
の充実が、当社
の強みである。

新 取 り 組 み

性能を向上させ、
特長として、磨
耗への対応が低
減している。特
に、アフターサ
ービスに、アフ
ターメンテナンス
の充実が、当社
の強みである。

縦型ミル 集

GHG(温室効果ガス)削減に貢献!

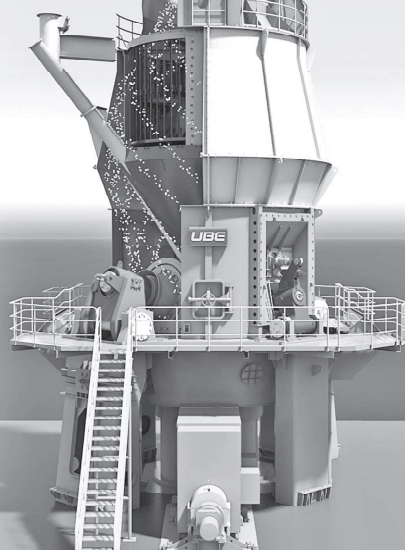
UBE 縦型ミル

セメント工場の生産合理化・エネルギー原単位向上に貢献

UBEマシナリー(株)はお客様設備の合理化検討からアフターサービスまで、充実したカスタマーサポートを提供します。

国際粉体工業展 東京 2022に出展します

2022年12月7日(水)→2022年12月9日(金) 東京ビッグサイト
2022年11月21日(月)→2023年1月27日(金) オンライン開催



詳しくは
UBE型ミル紹介動画で



ミルが動き出します。

UBE 縦型ミルは、一般社団法人 環境共創
イニシアチブ(通称Si)の令和4年度先進的
省エネルギー投資促進支援事業補助金
A先進事業として認定されました。

UBE / UBEマシナリー株式会社

〒105-6791 東京都港区芝浦1丁目2番1号 シーパンス館21階
TEL.03-5419-6292 FAX.03-5419-6296

https://www.ubemachinery.co.jp

2022年9月26日発行 セメント新聞
「縦型ミル特集」より抜粋
※セメント新聞社より許諾を得て掲載しています